

15_028- SAEP Hébecourt. Transfert des installations. CR 20160223

Présents :

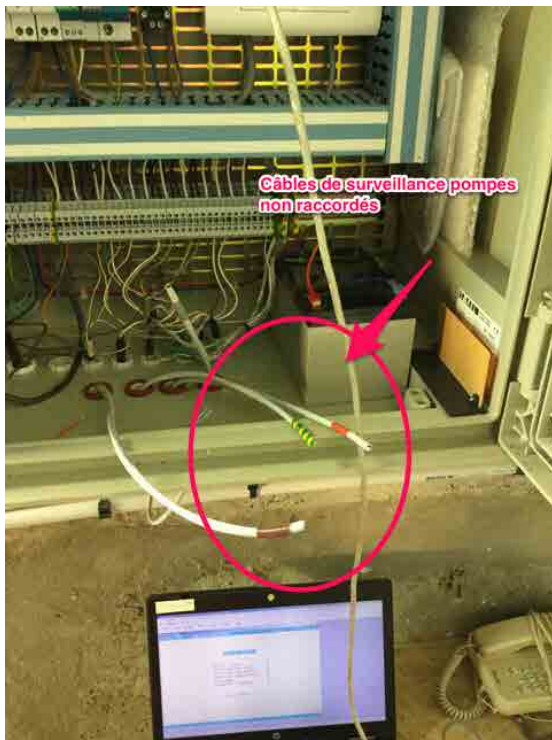
- M LAURAIN IKOS
- M Obry Maxime IKOS
- M PALIER VEOLIA
- M TROUX ACP

Installations :

- **Château d'Eau d'Hebecourt**
 - Débitmètre 1
 - volume positif : 1010261m3
 - Volume négatif : 11922m3
 - Débitmètre 2
 - Volume positif : 479821m3
 - V négatif : 10591m3
 - Retrait des codes du S50 par VEOLIA , entrée des codes d'exploitation IKOS



- Installation de surpression non raccordée sur la télégestion alors que l'installation fonctionne depuis 2013.



- Ancien abonnement à arrêter après report de l'alimentation de l'éclairage sur l'alimentation triphasée mise en place pour le groupe de surpression

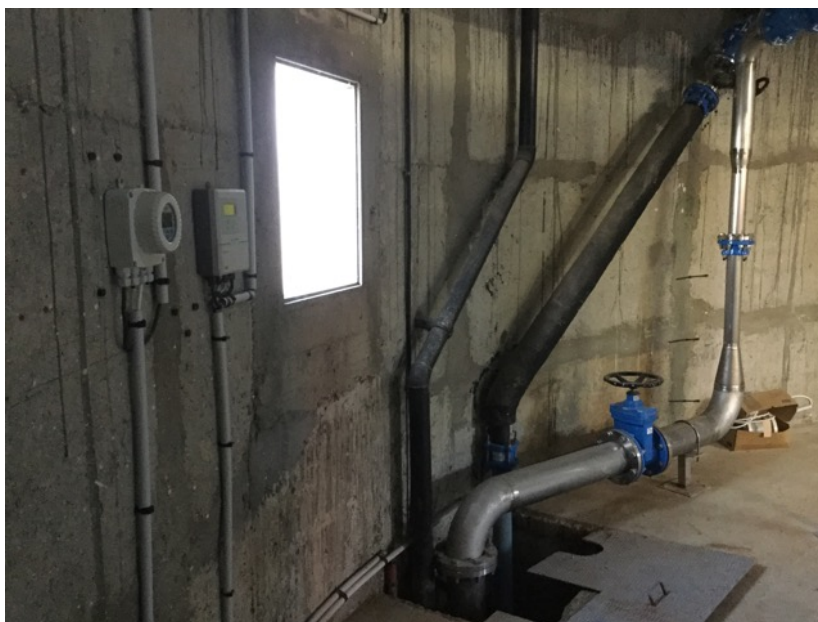


- Relevé des volumes distribués sur Hebecourt derrière Surpresseurs



- Volumes non surpressé sortie du semi-enterré de St Denis le Ferment





- Relève du compteur électrique





- **Station de pompage Hebecourt**
 - Temps de fonctionnement des pompes
 - Pompe1 39814h
 - Pompe2 35411h
 - Pompe 3 27393h
 - Pompe Hebecourt : garnitures HS--> fuite



- Pompe de secours en service pour Mainneville



- Pompe de Mainneville HS depuis 6ans environ



- Ballon pompe Hebecourt : 2002, est-ce que les épreuves de pression décennales ont été réalisées permettant de maintenir cet équipement?



- Ballon pompe Mainneville : 1998, est-ce que les épreuves de pression

décennales ont été réalisé permettant de maintenir cet équipement?





- Transfert données du S50 . Coffret Sofrel de 1994.



- Armoire électrique



- Compteur Hebecourt



- Compteur Mainneville



- Relevé du compteur électrique
 - HP hiver 216467
 - HC hiver 172698
 - HP été 343558
 - HC été 219756
- Pas de capteur d'intrusion sur la porte du local EDF



- L'alarme ne fonctionne pas VEOLIA a doublé la détection d'ouverture sur la porte principale renvoyée sur la télégestion. Toutes les autres ouvertures (2 fenêtres et porte local EDF) ne sont pas surveillées.
- Chloration : bouteilles à laisser se vider et faire remplacer par IKOS



- **Château d'Eau sur tour de Mainneville.**
 - Volumes relevés
 - VP 610141m3
 - VN 62m3

Alimentation électrique du Sofrel par panneaux solaires sur le toit il y a environ 2 ans.

- Sofrel S550



◦ Volume consommé 610147m3



Carreaux cassés par les chasseurs : voir possibilité de murer les ouvertures et mettre en place un éclairage basse consommation à LED.

- **Mainneville Surpresseurs du cimetière**

- Pompe1 : plaque illisible recouverte de corrosion suite fuite en raison de garniture HS



- Pompe 2

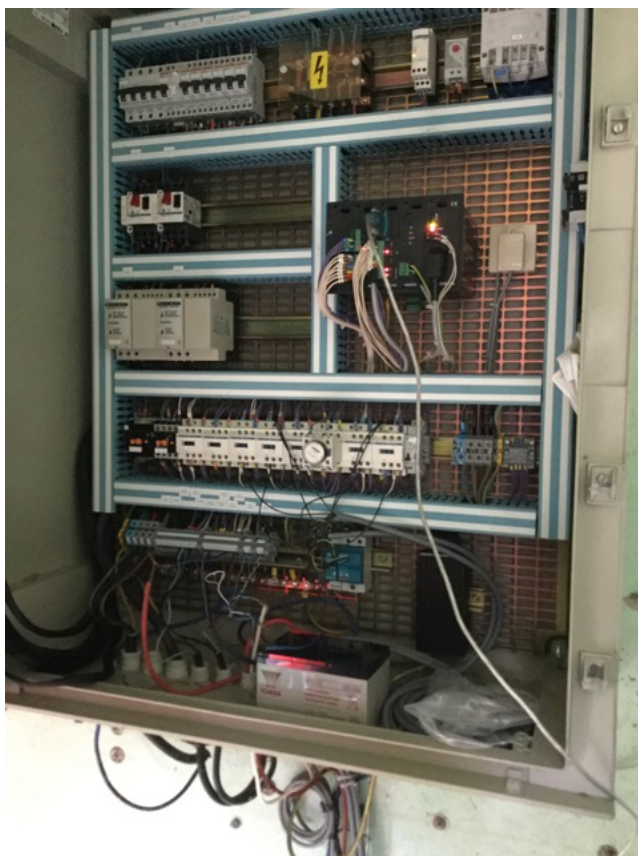




- Ballon : 2006



- Sofrel S50



Pas de schéma électrique dans l'armoire

- Relève du compteur électrique :
 - BLEU HC 20317
 - Bleu pleine 55260
 - Blan creuses 3522
 - Blanc pleine 8729
 - Rouge creuse 2449
 - Rouge pleine 5490
 - Pompe 1 : 2828h
 - Pompe 2 : 6417h
 - Compteur d'eau : 58836 m3
-
- **Amecourt**
 - Compteur de distribution non raccordé au Sofrel, Surpresseur non raccordé au Sofrel.

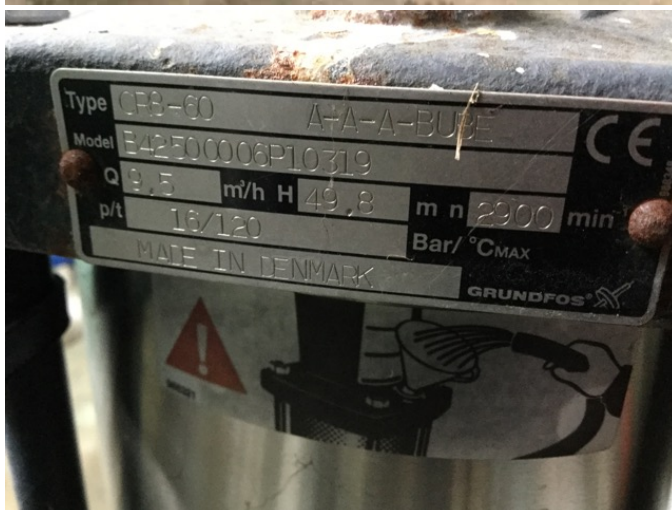


- Armoire électrique avec câblage non repéré. Plan de câblage présent



- Consommations électriques
 - HP BLEU 48122

- Pas d'autre tarif
- Débitmètre : inutilisé
 - VP : 34
 - VN : 0 car reinitialisé
- **Surpresseur de St Austreberthe**
 - Les pompes semblent correctes





- Ballon 2003





- Consommations électriques
 - BLEU HC 12313
 - Bleu P 37121
 - Blanc c 3464
 - Blanc P 7641
 - Rouge C 2642
 - Rouge P 5514

- Temps de fonctionnement
 - Pompe1 6724h
 - Pompe2 2443h

- Sofrel S50

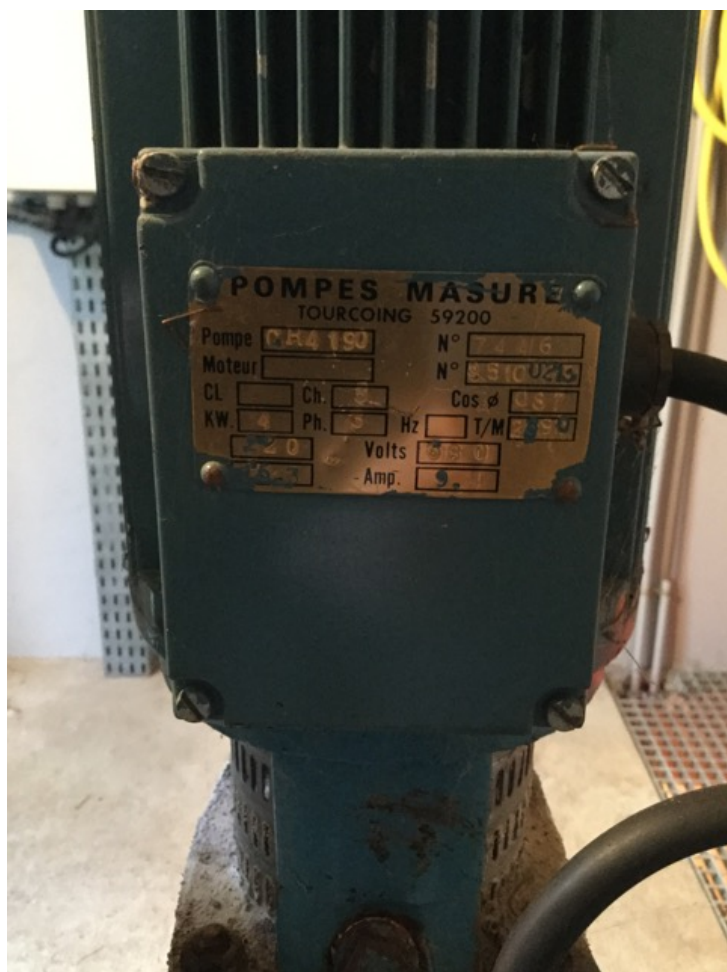


- Capteur de pression aspiration HS : 6bars transmis alors que 2 bars mesurés



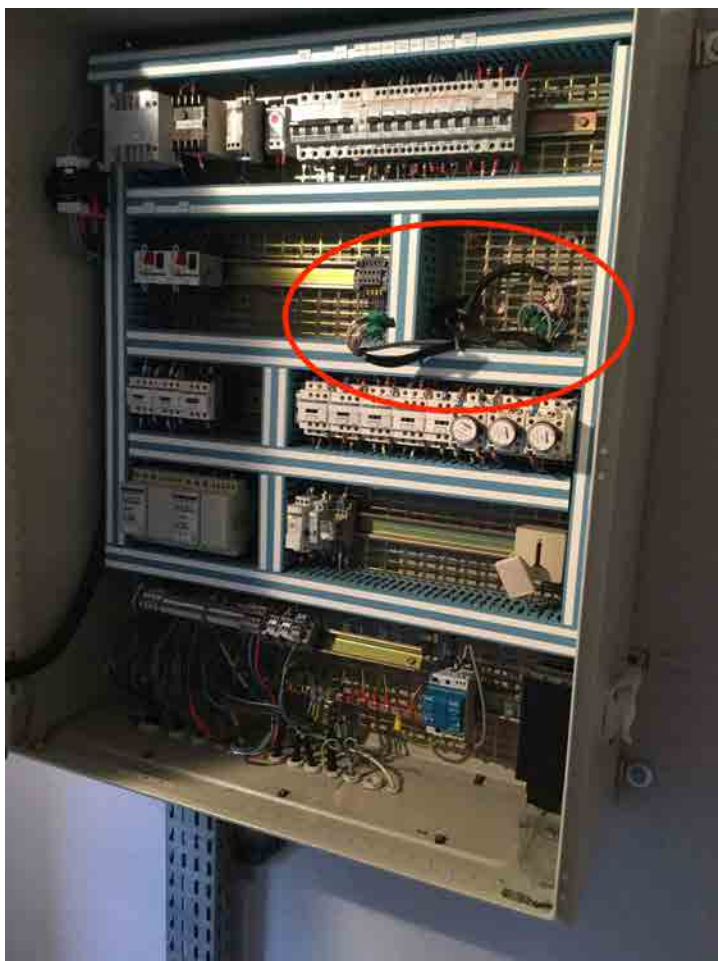
- **Bazincourt Surpresseur de la Rappée (2 pompes)**
 - Relève des consommations électriques
 - Bleu creuse 7634
 - Bleu plein 33581
 - Blanc creuse 1512
 - Blanc pleine 4948
 - Rouge creuse 1116
 - Rouge pleine 3017
 - Fonctionnement des pompes
 - Pompe 1 5278h
 - Pompe 2 5521h





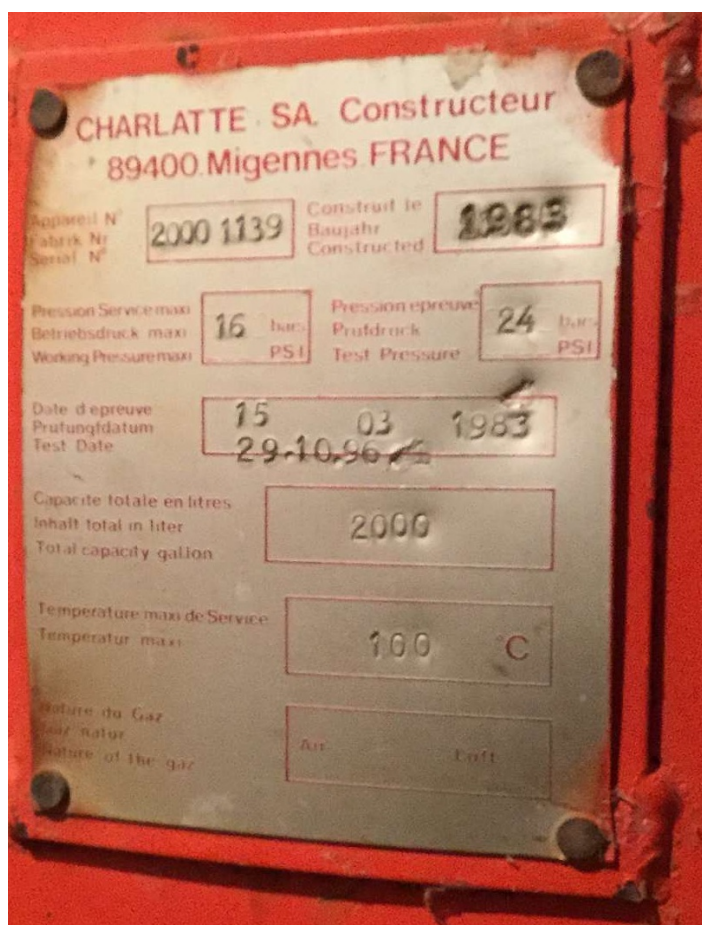


- Pas de coffret Sofrel



- Ballon de 1983





- Relève du compteur : 68913m³



Pas de capteur anti intrusion, pas de télégestion : Problème de sécurité du réservoir



- **Captage Eragny sur Epte**
 - Chloration à remplacer
 - Ballon 2013



Le Réservoir Massal

Fabricant 34300 AGDE FRANCE

Série N°/Sérial N°

Volume/Capacity

OE: **130708025 - 2/5**

V= **300L**

Pression Maximale Admissible
Acceptable maximum pressure
Presión máxima admisible

PS: 0/16bar

Date d'épreuve

Pression de test Testing Pressure
Presión de prueba

PT: 22,88 bar

2013/08

Température Mini / Maxi Admissible
Min / Max Acceptable temperature
Temperatura Mini / Maxi admisible

TS: 0/+49 °C

CE 0062

Gaz ou/et liquide / Gas or/and liquid
Gaz oñ liquido

FLUID GROUP: 2

HYDROPAN 300 Litres APPRET REF: 52972

Sortie d'Usine



- Consommation électrique
 - HP 21220
 - HC 7207
- Volumes
 - 318862m3
- P1 5181h
- P2 2h
- P3 5204h

- **Surpresseur du Coudray (St Denis le Ferment)**

- Pas de schéma électrique
- Volumes
 - 25455 m3
- Temps de fonctionnement des pompes
 - P1 13456 h
 - P2 15873h
- Electricité
 - 16511 KWH





- **Surpresseur de la Feularde (Mainneville)**
 - Le voyant marche P2 ne fonctionne pas
 - Volumes
 - 16638 m³
 - Temps de fonctionnement des pompes
 - P1 16143 h
 - P2 15982h
 - Electricité
 - 11681 KWH



- **Réservoir de Thierceville (Bazincourt sur Epte)**

- Manque 11 panneaux de clôture, 1 tampon fonte cassé
- Volumes
 - Positif : 35811 m3
 - Négatif : 16942 m3





- **Débimètre de Bazincourt**
 - Problème sur la tête de débitmètre : pas de comptage
 - Volumes
 - Positif : 71046m³
 - Négatif : 101m³

